



CUCINA

CLOE

MOBILEGNO
CUCINE



CUCINE E
DESIGN
FUNZIONALE
ARMONIA

CUCINE CLOE, ELEGANZA INCONFONDIBILE

Cloe ha conquistato la nostra clientela per le linee ed il design moderno, con la grande scelta di finiture e soluzioni di grande valore tecnico. Ora la collezione si arricchisce delle nuove finiture legno di rovere nodato sincroporo in 3 diverse tonalità: naturale, sabbia, grigio, il tutto di serie sempre disponibile. Come pure di una collezione di ante in 7 varianti di cui 4 lucide : magnolia, gesso, lava, quartzgrau e 3 con finitura vellutata: bianco, kieselgrau, sandgrau, gestione J.I.T., rivestite con foglia P.E.T. preverniciata UV.

Nuovi elementi che completano l'arredo oltre alle attuali 2 tinte lucide bianco e tortora, 3 tinte opache , bianco , avorio , visone, 4 decorativi legno rovere tranché, bianco, grigio, beige, tabacco, 3 decorativi legno finitura larix, classic, grigio, tabacco. Una grande varietà di finiture e colori che rendono unica la collezione Cloe.

Cloe won over our customers thanks to its modern design and to the wide range of finishes and high standard technical solutions.

The collection now features the new finishes of synchro-pore knotted oak in 3 different colours: natural, sand, grey (with guaranteed availability) and a range of doors in 7 variations, of which 4 are shiny: magnolia, chalk, lava, quartzgrau; and 3 have a velvety finish: white, kieselgrau, sandgrau. J.I.T. procedure, coated with UV pre-varnished PET sheet. New additions complement the furnishing offer: besides the 2 current shiny colours white and dove-grey, now also 3 matt colours: white, ivory, mink; 4 types of ornamental tranché oak wood: white, grey, beige, tobacco; 3 ornamental types of wood with a larix finish: classic, grey, tobacco. A wide variety of finishes and colours that make Cloe a unique collection.

Cloe a conquis notre clientèle grâce aux lignes et au design moderne, avec un grand choix de finitions et de solutions de grande valeur technique. À présent la collection s'enrichit des nouvelles finitions bois de chêne rouvre noué sincropore dans 3 tonalités différentes: naturel, sable, gris, le tout en série toujours disponible. Et également d'une collection de portes dans 7 variantes dont 4 brillantes : magnolia, plâtre, lave, quartzgrau et 3 avec finition veloutée: blanc, kieselgrau, sandgrau, gestion J.I.T., revêtues avec feuille P.E.T. pré-vernie UV.

De nouveaux éléments qui complètent l'ameublement en plus des 2 teintes blanc brillant et tourterelle actuelles, 3 teintes mates, le blanc, l'ivoire, le vison, les 4 décorations bois finition larix, classic, gris, tabac. Une grande variété de finitions et de couleurs qui font que la collection Cloe est unique.

UNO

ROVERE NODATO SABBIA / P.E.T. J.I.T. GRIGIO LUCIDO LAVA PE020

DUE

ROVERE NODATO NATURALE / BIANCO VELLUTATO PE026 / PVC BIANCO OPACO GT586

TRE

ROVERE NODATO NATURALE / PET LUCIDO GESSO PE062

QUATTRO

ROVERE NODATO GRIGIO / SANDGRAU PE052 OPACO VELLUTATO

CINQUE

BIANCO LUCIDO / VETRO STOPSOL BIANCO

SEI

TRANCHÉ TABACCO / BIANCO OPACO

SETTE

TRANCHÉ GRIGIO / VISONE OPACO

OTTO

TRANCHÉ BEIGE

NOVE

TRANCHÉ BIANCO / VETRO STOPSOL BIANCO

DIECI

LARIX CLASSIC / AVORIO OPACO

UNDICI

LARIX GRIGIO / BIANCO OPACO



CUCINA
CLOE
UNO

CULTURA E CIBI, APRONO LE PORTE DELL'ANIMA

Il cibo è storia e cultura, simbolo e memoria, integrazione e incontro. Mettersi in connessione con culture diverse, conoscere piatti, consuetudini e regole alimentari apre la mente e regala una inebriante sensazione di profondo benessere.

Food is history and culture, symbol and remembrance, integrating and meeting. Getting in touch with different cultures, knowing their dishes, their habits and their dietary rules broadens your horizons and gives you an intoxicating feeling of deep well-being.

La nourriture est histoire et culture, symbole et mémoire, intégration et rencontre. Se mettre en connexion avec des cultures différentes, connaître des plats, des habitudes et des règles alimentaires ouvre l'esprit et offre une sensation enivrante de bien-être profond.





*pensili a giorno
rovere nodato sabbia*

*ante
grigio
lucido
lava*

*cappa Falmec
Zephiro*

*ante grigio
lucido lava*

*illuminazione
sottopensili a
led solaris uc*

*miscelatore
Barazza Fly*

*forni
Foster*

*top
ceramica
Dekton
Strato*

*antine basi
rovere nodato
sabbia*

*zoccolo e gola
alluminio brunito*

CUCINA
CLOE
UNO

SEGNI MINIMALI E DETTAGLI UNICI

Dalle finiture legno alle finiture lucide. Il design contemporaneo dell'area kitchen coinvolge i sensi di chi la abita.

From matt to shiny finishes. The contemporary design of the kitchen area captivates the senses of those who dwell in it.

Des finitions bois aux finitions brillantes. Le design contemporain de la zone kitchen convoque les sens de ceux qui l'habitent.







CUCINA CLOE DUE

AMORE E SEMPLICITÀ, LUCE E PUREZZA

*Flessibilità dello spazio, modularità e multifunzionalità.
Ambienti moderni ed efficienti, colori delicati con
contrapposizioni di linee che si alternano in una serie
di angoli perfettamente organizzati.*

Cucinare diventa un'esperienza da vivere con passione.

*Flexibility of space, modularity and multifunctionality.
Modern and efficient environments, soft colours with
counterposed lines that alternate in a series of perfectly
organised angles.*

Cooking becomes a passionate experience.

*Flexibilité de l'espace, modularité et multifonctionnalité.
Des ambiances modernes et efficaces, des couleurs
délicates avec des oppositions de lignes qui s'alternent
en une série d'angles parfaitement organisés.*

Cuisiner devient une expérience à vivre avec passion.



CUCINA CLOE DUE



cappa Falmec Prisma

rovere
nodato
naturale

pensili a giorno
pvc bianco opaco

vasca
inox
saldata
al top

miscelatore
Newform
Moony

top inox
Barazza
piano cottura
B Free

unicolor bianco

illuminazione
sottopensile
a led solaris VL

bianco
vellutato
p.e.t.

vani a vista
rovere nodato
naturale

sedie Elena
rovere e bianco
tavolo con
supporto inox



23 Piacevoli al tatto le antine delle basi in bianco vellutato PE026. Le basi angolo sono disponibili con meccanismo Fly Moon e cesti Ring.

The base unit doors in velvety white PE026 are nice to the touch. The corner base units are available with Fly Moon device and Ring baskets.

Agréables au toucher, les portes des éléments bas en blanc velouté PE026. Les éléments bas d'angle sont disponibles avec un mécanisme Fly Moon et des paniers Ring.





Top inox Aisi 304 satinato 10/10 di Barazza sp.14 cm con piano cottura B-Free stampato sul piano e vasca 71X40 R=15 saldata al piano.

Top in stainless steel Aisi 304 satin 10/10 Barazza, 14 cm thick, with B-Free stovetop printed on the top and sink 71X40 R=15 welded to the top.

Top inox Aisi 304 satiné 10/10 de Barazza ép.14 cm avec plan cuisson B-Free moulé sur le plan et bac 71X40 R=15 soudé au plan.





CUCINA CLOE TRE

DETTAGLI CHE SVELANO IL CARATTERE DI CHI LA VIVE

Una cucina ti accompagna in ogni momento della tua giornata, dalla colazione alla cena, condivide con te emozioni e pensieri. Un luogo dove le esperienze si fondono e i cinque sensi vengono esaltati.

A kitchen accompanies you through every moment of the day, from breakfast to dinner, sharing your emotions and thoughts. A place where experiences blend and the five senses are intensified.

Une cuisine vous accompagne à tout moment de la journée, du petit déjeuner au dîner, elle partage avec vous les émotions et les pensées. Un lieu où les expériences se fondent et les cinq sens sont exaltés.





CUCINA
 CLOE
 TRE

Cloe è tecnologia al servizio della bellezza. La verticalità delle venature del rovere nodato naturale slanciano la cucina, rendendola al tempo stesso raffinata e leggera.

Cloe equals technology in the service of beauty. The vertical grain of natural knotted oak gives the kitchen a sleek outline, making it look stylish and weightless at the same time.

Cloe est technologie au service de la beauté. La verticalité des veines du chêne rouvre noué naturel élance la cuisine, la rendant aussi bien raffinée que légère.


34



35







CUCINA
CLOE
QUATTRO

38

39

CLOE, ATMOSFERE CALDE E INFORMALI

Una cornice raffinata, tra luci soffuse e arredi dai colori caldi che svelano un'anima contemporanea.

Una location d'autore dove trascorrere una serata gustando il meglio della cucina italiana.

An elegant setting, with soft lighting and furnishings in warm tones that reveal a contemporary soul.

A signature location to spend an evening enjoying the best Italian specialties.

Un cadre raffiné, entre lumières douces et ameublements aux couleurs chaudes qui révèlent une âme contemporaine. Un lieu d'auteur où passer une soirée en dégustant au mieux la cuisine italienne.





Apertura facilitata per le antine
dei pensili nella finitura Sandgrau
PE052 opaco vellutato.

Assisted opening for the wall unit
doors with finish Sandgrau PE052
velvety matt.

Ouverture facilitée pour les portes
des éléments hauts dans la finition
Sandgrau pe052 mat velouté.

44





Una cucina pensata con un design tattile ed emotivo, le antine Sandgrau PE052 opaco vellutato si interfacciano con i sensi.

A kitchen designed with a tactile and emotional perception. The doors Sandgrau pe052 velvety matt interact with your senses.

Une cuisine pensée avec un design tactile et émotionnel, les portes Sandgrau pe052 mat velours se connectent avec les sens.

48



49







La cucina Cloe si caratterizza per la lavorazione delle ante in mdf, rivestite nella facciata esterna con una particolare lamina di P.E.T. trattata con vernici u.v. Per un'eccezionale durezza superficiale. I bordi in abs lucido nei 4 lati sono applicati con tecnologia laser, un incollaggio perfetto e quasi invisibile.

Cloe's distinguishing feature is the finishing processing of its MDF doors, coated on the outside with a special PET sheet treated with UV varnish, in order to obtain an exceptional surface hardness. The edges in glossy ABS on the 4 sides are attached with laser technology, achieving a perfect and almost invisible bonding.

La cucina Cloe se caractérise par le travail des portes en MDF, revêtues dans la façade externe avec une plaque particulière de P.E.T. traitée avec des vernis u.v. Pour une dureté superficielle exceptionnelle. Les chants en abs brillant sur les 4 côtés sont appliqués avec la technologie laser, un collage parfait et presque invisible.



Cloe è sinonimo di semplicità e funzionalità. La vasta gamma di finiture si arricchisce qui nelle tonalità bianco e tortora.

Cloe equals simplicity and functionality. The wide range of finishes now features also the colours white and dove-grey.

Cloe est synonyme de simplicité et de fonctionnalité. La vaste gamme de finitions s'enrichit ici dans les tonalités blanc et tourterelle.

54

55





Cucina dalle linee pulite, con la particolare gola piatta con maniglia interna, un tocco estetico di grande eleganza. Le tonalità del tranchè tabacco si sposano perfettamente con il top okite bianco. Tutto a portata di mano con il cassettone attrezzato e il portaposate in faggio estraibile.

A kitchen with a sober outline, featuring a particular flat grip profile with inner handle, a very stylish touch. The nuances of tobacco tranchè perfectly match the white okite top. Everything is close to hand, thanks to the equipped drawer and to the pull-out cutlery tray in beechwood.

Cuisine aux lignes sobres, avec la gorge plate particulière avec poignée interne, une touche esthétique de grande élégance. Les tonalités du tranché tabac se marient parfaitement avec le top okite blanc. Le tout à portée de main avec le casseroier équipé et le porte-couverts extractible en hêtre.

58



59









65 Una sorgente di luce led incassato all' interno rende luminose e chic le mensole, donando alla composizione un forte impatto visivo. Illuminazione interna a led anche per la colonna estraibile dotata di cesti Blum Intivo con spondine vetro.

The inbuilt LED lighting makes the shelves bright and chic, lending the composition a striking look. The pull-out tall unit also features inner LED lighting and Blum Intivo drawers with glass sides.

Une source de lumière led encastrée à l'intérieur rend les tablettes lumineuses et chics, en donnant à la composition un fort impact visuel. Éclairage interne à led également pour la colonne extractible dotée de paniers Blum Intivo avec rebords verre.



IL PIACERE DI VIVERE LA CUCINA

Cloe interpreta le evoluzioni del gusto attraverso la scelta di materiali, unendo il fattore estetico alla necessità di prestazioni di alto livello.

Cloe interprets the developments in taste by choosing specific materials, combining aesthetics with the need of high standard performance.

Cloe interprète les évolutions du goût à travers le choix de matériaux, en alliant le facteur esthétique à la nécessité de prestations de haut niveau.



Primi piani dedicati alle colonne attrezzate, uno studiato progetto di razionalizzazione, di struttura e di praticità. sopra il meccanismo "tandem", per il massimo dell'ordine e della capienza. A sinistra colonna estraibile con nuovi cestelli ring, accesso comodo e immediato ottimizza lo spazio interno delle colonne.

The focus is on the equipped tall units, carefully designed to achieve rationalization, structure and practicality. Above: the "tandem" mechanism, for the utmost order and capacity. Left: pull-out tall unit with the new ring drawers, easily and quickly accessible to optimize space inside the unit.

Premiers plans dédiés aux colonnes équipées, un projet étudié de rationalisation, de structure et de commodité. Ci-dessus le mécanisme "tandem", pour le maximum de l'ordre et de la capacité. À gauche, colonne extractible avec de nouveaux paniers ring, accès pratique et immédiat qui optimise l'espace intérieur des colonnes.

70

71





Cloe rappresenta un nuovo modo di interpretare e vivere la cucina in armonia con i piccoli momenti della quotidianità. Riesce a risultare accogliente e raffinata, ma al contempo dinamica e funzionale. Le colonne in tranchè bianco sono studiate per il massimo della praticità grazie ai cassetti ring estraibili.

Cloe is a new way to interpret and enjoy your kitchen to the fullest every moment of the day. It is cosy and stylish, but at the same time dynamic and functional. The tall units in white tranchè were designed to achieve the highest capacity, thanks to the pull-out ring drawers.

Cloe représente une nouvelle façon d'interpréter et de vivre la cuisine en harmonie avec les petits moments du quotidien. Il parvient à être accueillant et raffiné, mais en même temps dynamique et fonctionnel. Les colonnes en tranché blanc sont étudiées pour le maximum de la commodité grâce aux tiroirs ring extractibles.

74

75







Aspetto moderno e fresco, grazie all'abbinamento del top laminato bianco con la finitura larix classic.

A fresh and modern look thanks to the white laminate top with the larix classic finish.

Aspect moderne et frais, grâce à l'association du top stratifié blanc à la finition larix classic.

80

81



ARMONIOSE COMBINAZIONI DI VOLUMI

I confortevoli cestoni sottolavello estraibili mostrano tutta la loro attrezzatura e organizzazione.



The convenient pull-out drawers under the sink show their equipment and set-up.

Les casseroles pratiques sous-évier extractibles montrent tout leur équipement et leur organisation.





Ergonomia, funzionalità e praticità d'uso contraddistinguono la cucine mobilegno. Elementi come il cestone sotto il piano cottura e l'angolo Flymoon con i ripiani estraibili Ring, ne dimostrano le alte prestazioni. Il top okite bianco, lucido e luminoso, è abbinato al larix grigio.

Ergonomics, functionality and ease of use are the distinguishing features of Mobilegno kitchens. Some details, such as the big drawer under the stovetop and the Flymoon corner with pull-out Ring tops, show the high level of their performance. The white okite top, shiny and bright, is combined with grey larix.

Ergonomie, fonctionnalité et commodité d'utilisation distinguent la cuisine mobilegno. Des éléments comme le casseroier sous le plan cuisson et l'angle Flymoon avec les étagères extractibles Ring, en démontrent les prestations élevées. Le top okite blanc, brillant et lumineux est assemblé au larix gris.

86

87



LEGNI &
COLORI
CLOE



Rovere naturale



Rovere sabbia



FINITURE IN NOBILITATO ROVERE NODATO VENATURA VERTICALE (DI SERIE A MAGAZZINO)

Rovere grigio



FINITURE IN NOBILITATO LARIX SPAZZOLATO VENATURA ORIZZONTALE (DI SERIE A MAGAZZINO)

Larix tabacco



FINITURE IN NOBILITATO LARIX SPAZZOLATO VENATURA ORIZZONTALE (DI SERIE A MAGAZZINO)

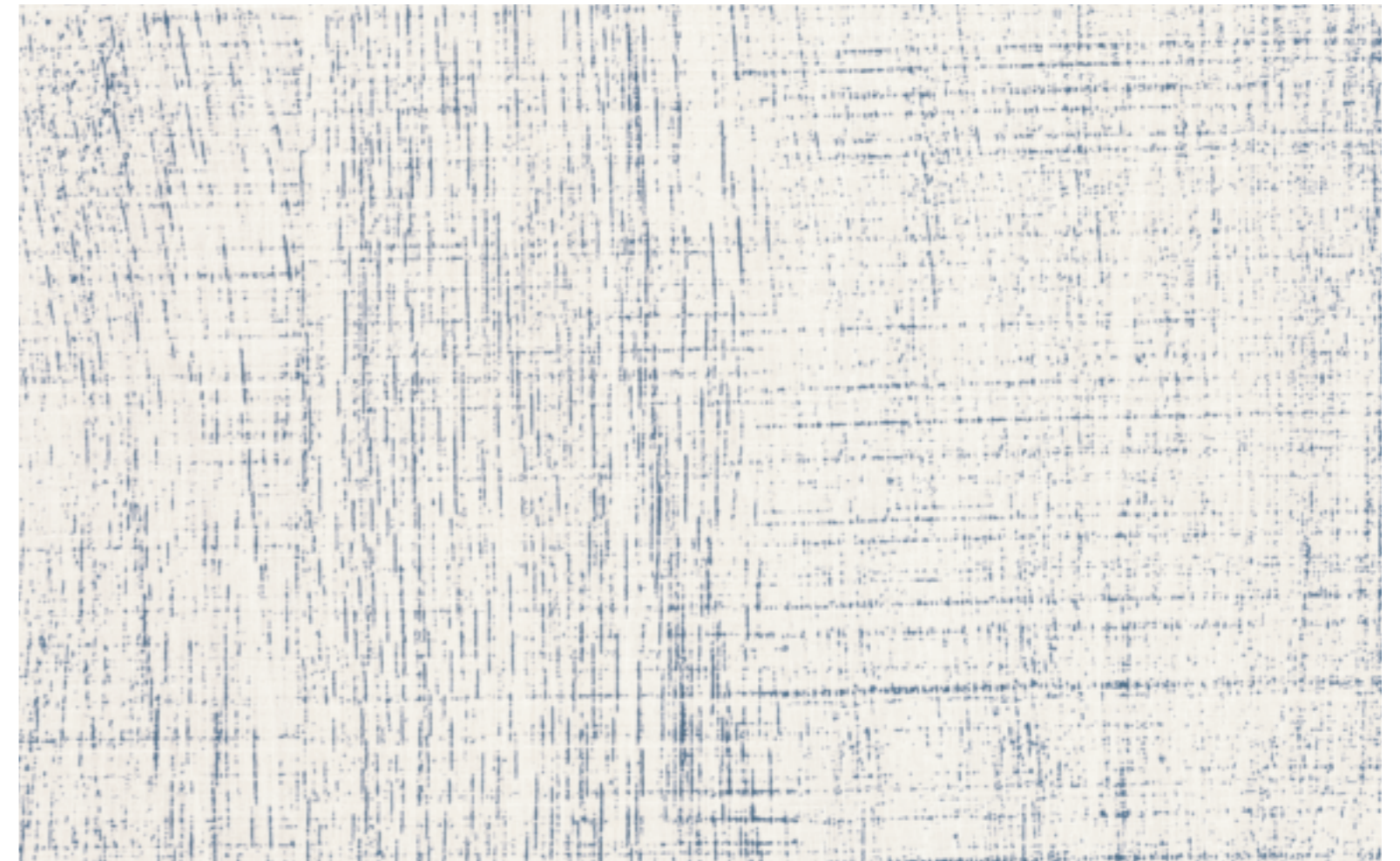


Larix classic

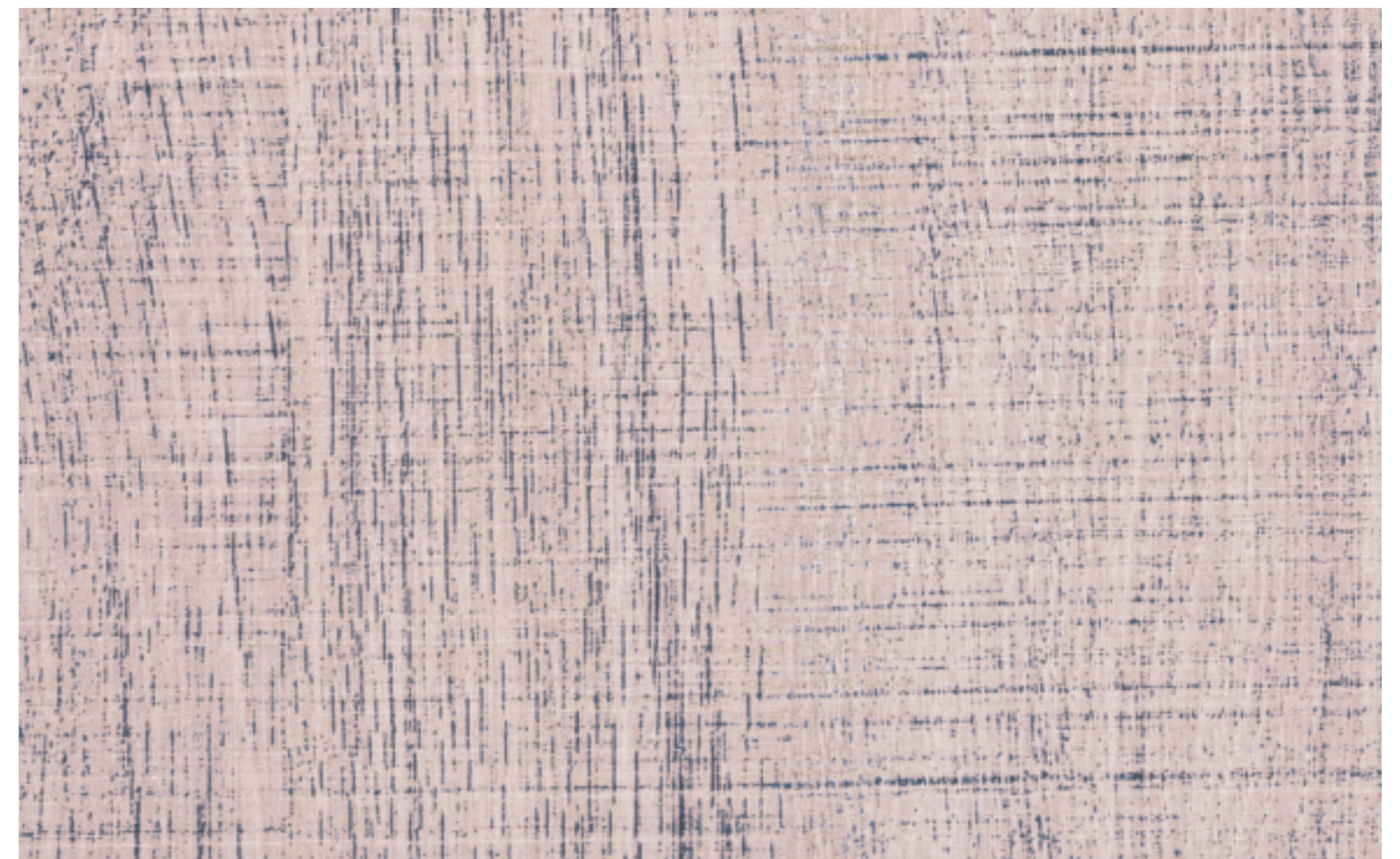


Larix grigio

FINITURE IN NOBILITATO TRANCHÉ VENATURA VERTICALE (DI SERIE A MAGAZZINO)

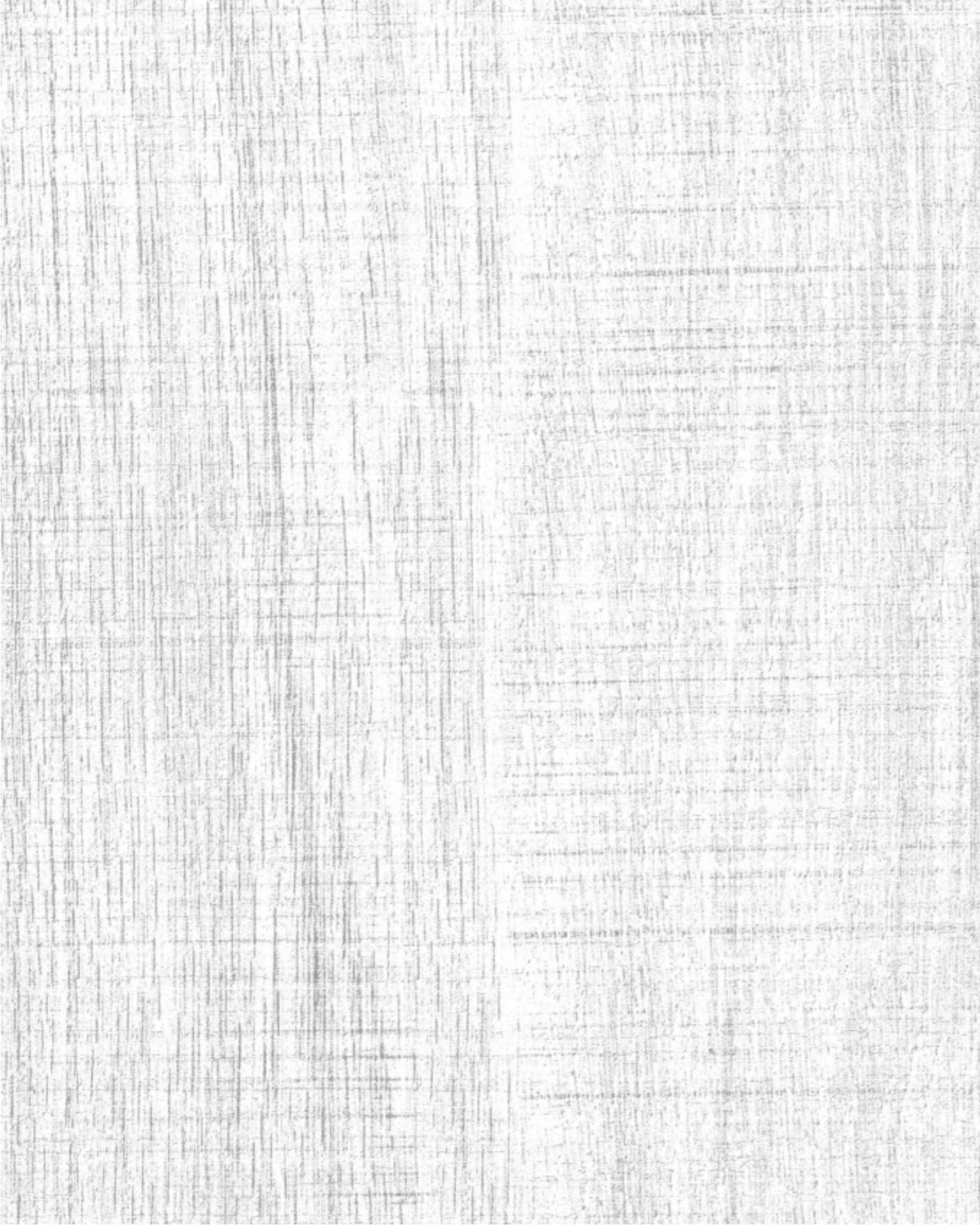


Rovere bianco



Rovere beige

FINITURE IN NOBILITATO TRANCHÉ VENATURA VERTICALE (DI SERIE A MAGAZZINO)



Rovere grigio



Rovere tabacco

TRE

FINITURE IN NOBILITATO ROVERE NODATO
VENATURE VERTICALE

TRE

FINITURE IN NOBILITATO LARIX SPAZZOLATO
VENATURE ORIZZONTALE

QUATTRO

FINITURE IN NOBILITATO TRANCHÈ
VENATURE VERTICALE

DUE

FINITURE IN FOGLIA P.E.T. PREVERNICIATA
UV LUCIDO

TRE

FINITURE IN NOBILITATO
OPACO

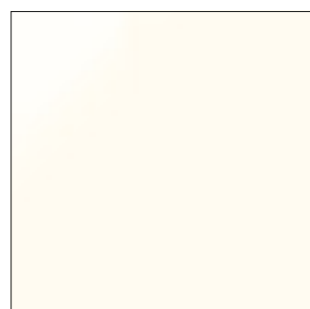
QUATTRO

FINITURE IN FOGLIA P.E.T. PREVERNICIATA
UV LUCIDO JUST IN TIME

TRE

FINITURE IN FOGLIA P.E.T. PREVERNICIATA UV OPACO
FINITURA VELLUTO JUST IN TIME

FINITURE IN FOGLIA P.E.T. PREVERNICIATA UV LUCIDO (DI SERIE A MAGAZZINO)

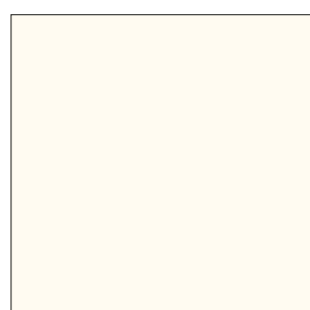


Bianco

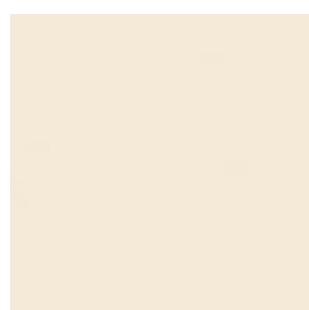


Tortora

FINITURE IN NOBILITATO OPACO (DI SERIE A MAGAZZINO)



Bianco

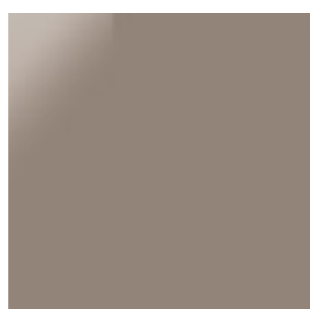


Avorio

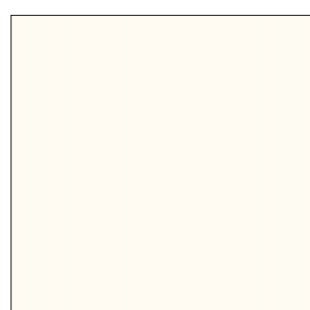
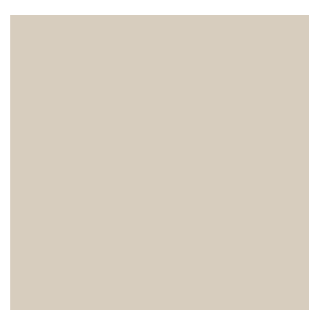
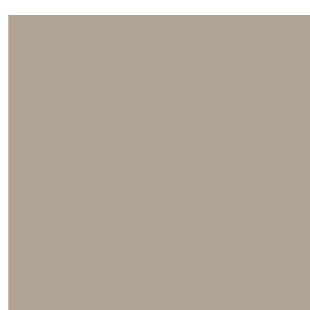


Visone

FINITURE IN FOGLIA P.E.T. PREVERNICIATA UV LUCIDO "JUST IN TIME"

Magnolia **PE015**Gesso **PE062**Lava **PE020**Quarzgrau **PE016**

FINITURE IN FOGLIA P.E.T. PREVERNICIATA UV OPACO FINITURA VELLUTO "JUST IN TIME"

Bianco **PE026**Kieselgrau **PE023**Sandgrau **PE052**

COMP 1 / PAG 04-15

Antine basi: rovere nodato sabbia
 Antine colonne: p.e.t. j.i.t. grigio lucido lava PE020
 Antine pensili: p.e.t. j.i.t. grigio lucido lava PE020
 Pensili a giorno: rovere nodato sabbia sp. 1 cm
 Top penisola: ceramica Dekton strato spess. 14 cm
 Top tra basi e pensili: rovere nodato sabbia laminato sp. 2cm
 Tavolo: Fusion - struttura antracite - piano rovere nodato sabbia
 Sedie: Tess grigio grafite con cuscino
 Forno: Foster 7105642 black mirror
 Forno a microonde: Foster 7104620 black mirror
 Lavastoviglie: Electrolux TT 1013R5
 Frigorifero: Electrolux F13342DV
 Congelatore: Electrolux C13301DN
 Miscelatore: Barazza Fly 1 rubmfly inox satinato
 Lavello: Barazza 1Q7040 IQ filo top
 Piano cottura: Barazza ad induzione 1PD124i
 Cappa: Falmecc "Zephiro" isola- vetro bianco e ion system
 Zoccolo e gola: alluminio brunito
 Illuminazione sottopensili: a led solaris UC



COMP 2 / PAG 16-27

Antine colonne: rovere nodato naturale
 Antine basi : bianco vellutato PE026
 Antine pensili: rovere nodato naturale
 Pensili a giorno: pvc bianco opaco GT586 sp. 1,2 cm
 Top inox: aisi 304 satinato 10/10 barazza sp.14 cm con piano cottura B-free stampato sul piano e vasca 71X40 R=15 saldata al piano
 Top e spalle: laminato bordo unicolor bianco 136 sp.2 cm
 Tavolo bancone: laminato rovere nodato naturale sp.4 cm con supporto acciaio inox aisi 304
 Sedie: Elena base rovere , monoscocca bianca
 Forno: Barazza serie Feel 1FFYP1
 Macchina caffè: Barazza serie feel 1CFY
 Microonde: Barazza serie feel 1MCFY
 Cassetti scaldavivande: Barazza serie Feel 1CEFY
 Lavastoviglie: Electrolux TT 1013 R5
 Miscelatore: Newform moony 3110.21.018
 Frigo: Electrolux FI 3342 DV
 Cappa: Falmecc Prisma parete da 115 inox vetro bianco
 Zoccolo: alluminio finitura inox lucido
 Gola: Gap finitura inox lucido
 Basi angolo: mecc. Fly moon con cesti Ring
 Illuminazione sotto pensile: a led solaris UC



COMP 3 / PAG 28-37

Antine colonne e pensili: rovere nodato naturale
 Antine isola: pet lucido gesso PE062
 Pensili a giorno basi isola a giorno: pvc lucido gesso GT 718
 Top isola: unicolor malta sp. 2 cm con lavello integrato stesso decorativo
 Forno: Whirlpool AKZM 6560/IXL
 Microonde: Whirlpool AMW 848/IXL
 Forno combinato: Whirlpool AMW 599/IXL
 Macchina da caffè: Whirlpool ACE 102/IXL
 Cassetto scaldapiatti: Whirlpool WD142/IXL
 Lavastoviglie: Whirlpool WP122
 Piano cottura: Whirlpool ACM 814/BA/S
 Miscelatore: Newform libera 63930.21.018
 Frigorifero: Electrolux F13342DV
 Congelatore: Electrolux C13301DN
 Colonna: estraibile da 60 con cesti Ring
 Colonna: da 60 con cassetti estraibili Ring
 Zoccolo: alluminio inox lucido
 Illuminazione sottopensile: a led solaris UC
 Illuminazione interna colonne: a led- barra Noor



COMP 4 / PAG 38-49

Antine basi: rovere nodato grigio
 Antine colonne: rovere nodato grigio + 1 anta sandgrau PE052 opaco vellutato
 Antine pensili: sandgrau PE052 opaco vellutato
 Pensili a giorno: rovere nodato grigio sp. 1 cm
 Spalle per basi: marmo agglomerato juta grisé sp.2 cm
 Top cucina: marmo agglomerato juta grisé sp.2 cm
 Tavolo: Fusion struttura antracite piano rovere nodato grigio
 Sedie: Tess- grigio grafite con cuscino
 Forno: Whirlpool ambient AKZM 775/IXL
 Forno microonde: Whirlpool ambient AMW842/IXL
 Cassetto scaldapiatti: Whirlpool ambient WD142/IXL
 Lavastoviglie: Whirlpool WP122
 Frigocongelatore: Whirlpool ART. 9811/a++SF
 Miscelatore: Newform Ycon 64215.21.018
 Lavello: Foster art. 2206850 vasca inox sottotop
 Piano cottura: foster art. 7332240 ad induzione filotop
 Cappa: sottopensile s13 Maxfire da 120 con veletta inox
 Zoccolo: alluminio inox lucido
 Illuminazione sottopensile: a led solaris UC
 Schienale: alluminio stratificato sp. 3 mm con decorazione Venezia



COMP 5 / PAG 50-55

Antine: bianco lucido per basi e colonne, vetro stopsol bianco per pensili
 Maniglia: Smile cromo lucido passo 480
 Sgabelli: Zeus base cromo lucido, seduta ecopelle bianca.
 Top e bancone: laminato muro 6058 bordo abs dritto- spessore 4 cm
 Fianchi: laminato muro 6058 bordo abs dritto- spessore 2 cm.
 Lavello: Franke Mithos Fusion 91 x 51,5 2 vasche mtg 620 fragranite bianco 9899632
 Miscelatore: Franke eos doccia 0738090 cromato
 Piano cottura: Rex da 74x51 PVB750 uov- vetro bianco
 Forno: Rex FQ203 bev-vetro bianco
 Frigo: Rex FI 23/10NVA+
 Lavastoviglie: Rex TT2002
 Cappa: Falmec Spring e. ionsystem isola da 80 cm. in vetro bianco.



COMP 9 / PAG 72-77

Ante: rovere tranches bianco
 Pensili: vetro stopsol bianco con telaio alluminio
 Top: agglomerato K-Work Grain Sp. 2 cm.
 Spalla: Agglomerato K-Work Grain Sp. 2 cm.
 Gola: Piatta con maniglia interna da incasso
 Piano Cottura: REX PVB 750 UOV da 70 in vetro bianco
 Forni: REX FQ 202 BEV in vetro bianco
 Lavello: Foster serie 3000 86x50 1 vasca +gocc. 1381062 Sx
 Miscelatore: Foster 1/2 Circle 84 80000 cromo
 Cappa sottopensile: da 120 con veletta
 Frigo: Ariston BS 2332
 Congelatore: Ariston BF 201/B/HA



COMP 6 / PAG 56-61

Ante: rovere tranches tabacco
 Pensili: bianco opaco
 Gola piatta con maniglia interna a incasso
 Top e spalle Okite bianco Sp. 2 e 4 cm.
 Piano cottura Whirlpool da 75 AKR 358/IX
 Forno Whirlpool Square AMP 453 IX
 Lavello Foster serie 3000 da 86,50 2 VS 1382 062
 Miscelatore Foster 1/2 Circle 84 80 000
 Cappa Elica 90 Stone Gallery Bianca/Lavagna Bianca
 Bancone rovere tranches tabacco Sp. 6 cm.
 Sgabelli Zeus
 Frigo Whirlpool Side by Side WSG 5588 A + W



COMP 10 / PAG 78-83

Ante: larix classic a avorio opaco
 Maniglia: Smile passo 320 e 480 cromo
 Top: laminato bianco con profilo alluminio serie Q5 - sp. cm.4
 Schienale: laminato bianco
 Piano Cottura: da 75 Whirlpool Ambient Ixelum AKT 760/IXL
 Forno: Whirlpool Ambient AKZM 754/IX
 Frigo: Whirlpool ART 011/A + /5
 Lavello: Foster "KE" 2278060 da 77x52 1 vasca
 Miscelatore: Foster GEO 8454000
 Cappa sottopensile: da 120 con veletta



COMP 7 / PAG 62-67

Ante: rovere tranches grigio e visone opaco
 Boiserie: visone opaco con barre Led Manila incassate nelle mensole
 Top Agglomerato K-ART GLOSS 81.4 cm.
 Spalla: rovere tranches grigio
 Maniglia Ponte passo 320 cromo
 Piano cottura: Foster ad induzione da 78x37 7330240
 Forno: Foster serie 4000 7134 043
 Lavello: Foster serie KE da 98x51,5 2263062 sx
 Miscelatore: Foster Tre Alto 8468000
 Cappa: Falmec Butterfly Isola Inox/Vetrobianco
 Frigorifero: Rex FI 2590 A+
 Congelatore: REX CI 2590 NFA+



COMP 11 / PAG 84-87

Antine: larix grigio e bianco opaco
 Top: Okite bianco Sp. 4 cm.
 Maniglia: integrata sull'anta
 Piano cottura: Franke da 72x51 in vetro bianco FHCR 705 4 GTC WHC
 Forno: Franke CR 910 M60+
 Lavello: Franke da 91x61,5 Fraganite Bianco Mythos MTG 620
 Miscelatore: Franke "EVOS" Cromo/Bianco 0738012
 Cappa: Max Fire "Schienale" da 90 Inox
 Frigo: REX FI 22/10 NVA+



COMP 8 / PAG 68-71

Antine: rovere tranches beige
 Pensili: vetro stopsol bianco con telaio Alluminio
 Top: agglomerato K-Art Grain Sp. 2 cm.
 Maniglie: "Ponte" P.320 Cromo
 Piano Cottura: Whirlpool Ixelum da 75 cm. AKT 780/IXL
 Forno: Whirlpool "Fusion" AKZM 656/IX
 Lavello: Foster "KE" da 77x52 1 vasca 2278.060
 Miscelatore: Foster "Minimal" 8473 000
 Cappa: Falmec Ellittica Isola Inox
 Frigorifero: Whirlpool ART 864/A7+

CUCINA
CLOE
CREDITI

Design
Arch. **Manuela Pelizzon**

Fotografia, Styling
Grafica
www.linkfoto.it

Stampa
Grafiche Antiga
Maggio 2016



MOBILEGNO

CUCINE

MOBILEGNO CUCINE SRL

31010 Mosnigo di Moriago della Battaglia (TV) - Italy
Via Montegrappa, 136
Tel. 0039 0438 890 081 - 6 linee r.a.
Fax 0039 0438 890 105
www.mobilegno.it
mobilegno@mobilegno.it