

MOBILEGNO
CUCINE

CLOE



MOBILEGNO
CUCINE

Cloe è il nuovo concetto dell'arredo cucina, un gioco delicato di equilibri e rimandi, di pieni e di vuoti, un dialogo armonico tra complessità progettuale e semplicità formale. Una visione internazionale dell'abitare con un'impronta decisamente italiana.

Cloe is a new kitchen decor concept, a delicately balanced effect of full and empty spaces in a complex design that produces simple styling; a vision of an international lifestyle with a distinct Italian air.

Cloe est le nouveau concept de l'ameublement cuisine, un jeu délicat d'équilibres et de références, de pleins et de vides, un dialogue harmonieux entre complexité de projet et simplicité formelle. Une vision internationale de l'habitation avec un style absolument italien.



IT . Pagina 2/11

Cloe 01 - Cucina ad angolo modulare.
Colonne e basi in Rovere Vintage
Naturale LR33 con vani a vista Ecomalta
Bianco FB50.
Pensili in Ecomalta Bianco FB50 con vani
a vista in Rovere Vintage Naturale LR33.
Top Stone Calacatta Statuario sp 2 cm.
Zoccolo e Gole Bianchi.
Tavolo Minimal 240x100 struttura Laccato
Bianco e sovrappiano Stone Calacatta
Statuario sp.1,2 cm.
Sedie Gaia con cuscino in Ecopelle Bianca.

EN . Pages 2/11

Cloe 01 – Modular corner kitchen units.
Rovere Vintage tall units and base units.
Natural LR33 with Ecomalta Bianco FB50
open compartments.
Ecomalta Bianco FB50 wall units with
Rovere Vintage Naturale LR33 open
compartments.
2cm thick top in Stone Calacatta Statuario
Bianco plinth and grip profile.
240x100 minimal table with lacquered
structure.
Stone Calacatta table top and over top unit
1.2cm thick Statuario.
Gaia chair with Bianco ecoleather cushion.

FR . Page 2/11

Cloe 01 – Cuisine d'angle modulaire.
Colonnes et éléments bas en Chêne rouvre.
Vintage Naturel LR33 avec compartiments
visibles Ecomalta Bianco FB50.
Éléments hauts en Ecomalta Bianco FB50
avec compartiments visibles en Chêne
rouvre Vintage Naturel LR33.
Top Stone Calacatta Statuario ép 2 cm.
Socle et Gorge Bianco.
Table Minimal 240x100 structure Laquée
Bianco et sur-plan Stone Calacatta
Statuario sp.1,2 cm.
Chaises Gaia avec coussin en Ecocuir Bianca.





Colonne performanti ed esteticamente capienti e piacevoli
Un design sobrio con grande cura delle proporzioni, dei colori e della tattilità. Le antine in Rovere Vintage Naturale contrastano con l'interno dei vani a vista in Ecomalta Bianco. Gli elettrodomestici Electrolux ne completano la funzionalità.

Practical tall units are roomy and good to look at with their sober design and carefully combined proportions, colours and finishes. The Rovere Vintage Naturale doors are a pleasant contrast with the inside of the Ecomalta Bianco open compartments. Electrolux appliances add a practical touch.

Les ameublements de style nordique sont faits pour durer, aussi bien du point de vue fonctionnel qu'esthétique ; avec une grande attention aux combinaisons des matériaux, aux détails et aux couleurs.







Tavolo minimal bianco con sovrapiano in Stone Calacatta sp. 1,2 cm. sedie Gaia con cuscino ecopelle bianca.
 Minimal Bianco table with over top unit in 1.2cm thick Stone Calacatta, Gaia chair with white ecoleather cushion.
 Table minimal Bianco avec sur-plan en Stone Calacatta sp. 1,2 cm. chaise Gaia avec coussin écocuier blanc.





IT . Pagina 12/21

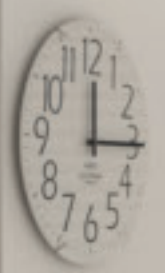
Cloe 02 - Cucina con isola.
Colonne Rovere Vintage Bianco S 153.
Basi Bianco Velluto P.E.T. PE026.
Top Stone Calacatta Statuario sp.2 cm.
Zoccolo e gole Bianchi.
Libreria con struttura Bianca e Mensole
Rovere Vintage Bianco S153.

IT . Pages 12/21

Cloe 02 – Kitchen with island.
Rovere Vintage Bianco S 153 tall units.
Bianco Velluto P.E.T. PE026 base units.
2cm thick Stone Calacatta Statuario top.
Bianco plinth and grip profiles.
Bookcase with Bianco carcass and Rovere
Vintage Bianco S153 shelves.

IT . Page 12/21

Cloe 02 - Cuisine avec îlot.
Colonnes Chêne rouvre vintage Bianco S 153.
Éléments bas Bianco Velluto P.E.T. PE026.
Top Stone Calacatta Statuario ép.2 cm.
Socle et gorge Bianco.
Bibliothèque avec structure Bianco et
Tablettes Chêne rouvre Vintage Bianco S153.





Equilibrio proporzionale ed eleganza delle superfici.
 La gola è l'elemento distintivo di Cloe, ed è prevista in diverse soluzioni e colori. Un progetto che esalta le superfici nette e perfettamente calibrate, realizzate con materiali di prestigio.

Well-balanced proportions for elegant surfaces
 Cloe is distinguished by its grip profile, which comes in several solutions and colours to exalt the neat, beautifully balanced surfaces in outstanding materials.

Équilibre proportionnel élégance des surfaces.
 La gorge est l'élément distinctif de Cloe, et est prévue dans différentes solutions et couleurs. Un projet qui exalte les surfaces nettes et parfaitement calibrées, réalisées avec des matériaux de prestige.







IT . Pagina 22/33

Cloe 03 - Cucina con penisola
Colonne Ecomalta Antracite FC02.
Isola con ante Ecomalta Antracite FC02
+ ante vetrina telaio Titanio e scocche
Antracite.
Pensile a giorno e tavolo snack Rovere
Vintage Naturale LR33.
Top Isola Laminato con bordo Unicolor
Corten 406 - sp.2 cm.
Zoccolo e gole Titanio.
Libreria struttura Moka e mensole
Rovere Vintage Naturale LR33.
Sgabello Giotto.

EN . Pagina 22/33

Cloe 03 – Kitchen with peninsula
Ecomalta Antracite FC02 tall units.
Island with Ecomalta Antracite FC02
doors + Titanio framed glass showcase
door and Antracite carcass.
Open wall unit and snack counter in
Rovere Vintage Naturale LR33.
Laminato island top with 2cm thick
Unicolor Corten 406 edges.
Titanio plinth and grip profile.
Moka bookcase carcass and shelves
Rovere Vintage Naturale LR33.
Giotto stool.

FR . Page 22/33

Cloe 03 – Cuisine avec péninsule
Colonnes Ecomalta Antracite FC02
Ilot avec portes Ecomalta Antracite.
FC02 + portes vitrine châssis Titane
et coques Antracite.
Éléments haut ouvert et table snack
Chêne rouvre Vintage Naturel LR33.
Top Ilot Stratifié avec chant Unicolor
Corten 406 - ép.2 cm.
Socle et gorges en Titane.
Bibliothèque structure Moka et tablettes
Chêne rouvre Vintage Naturel LR33.
Tabouret Giotto.





Un'area da vivere a 360°, sempre più connessa con gli spazi del living, sempre più curata nel design e nei dettagli, sempre più efficiente nelle dotazioni. Varietà materiche e colori, scelti tra tonalità soft e naturali, permettono la massima personalizzazione delle finiture, per una cucina che diventa praticamente sartoriale.

360° living space, more closely connected to the living room area, more precise design and details, and more efficient equipment. Various finishes and soft, natural colours are ideal for customisation to create a practically tailor-made kitchen.

Une zone à vivre à 360°, toujours plus reliée aux espaces du living, toujours plus soignée dans les détails, toujours plus efficace dans les équipements. Variétés de matières et de couleurs, choix entre tonalités soft et naturelles, permettent une personnalisation maximum des finitions, pour une cuisine qui devient pratiquement taylor-made.





Piano cottura induzione da 88 cm. Quantum di Falmec con aspirazione integrata.
88 cm wide Quantum by Falmec induction hob with integrated suction.
Plan de cuisson à induction de 88 cm. Quantum de Falmec avec aspiration intégrée.









IT . Pagina 34/45

Cloe 04 - Cucina con isola
Basi, colonne e soggiorno Rovere
Vintage Naturale LR33.
Isola e pensili Ecomalta Beton FB53.
Top Stone Italiana Cementino Metro.
Vetrine con telaio Titanio e scocca
Antracite.
Zoccolo e gole Titanio.

EN . Pages 34/45

Cloe 04 – Kitchen with island
Rovere base units, tall units and living
room Vintage Naturale LR33.
Ecomalta Beton FB53 island and wall units.
Stone Italiana Cementino Metro top.
Showcases with Titanio frame and
Antracite carcass.
Titanio plinth and grip profiles.

FR . Page 34/45

Cloe 04 - Cuisine avec îlot
Éléments bas, colonnes et séjour
Chêne rouvre Vintage Naturel LR33.
Îlot et éléments hauts Ecomalta
Béton FB53.
Top Stone Italiana Cementino Metro.
Vitrines avec châssis Titane et coque
Antracite.
Socle et gorges en Titane.





Una nuova modularità per Cloe: lo zoccolo h 6-8 cm permette di avere basi e colonne più alte, mentre la profondità 64 cm ottimizza l'installazione dei lavelli e piani cottura.

New modularity for Cloe: a h 6-8 cm plinth raises the height of base units and tall units, and a new depth of 64 cm facilitates the installation of sinks and cooking hobs.

Une nouvelle modularité pour Cloe: le socle h 6-8 cm permet d'avoir des éléments bas et des colonnes plus hautes, alors que la nouvelle profondeur de 64 cm optimise l'installation des éviers et plans de cuisson.



Quando i dettagli fanno la differenza.
 Modularità capaci di soddisfare qualsiasi esigenza funzionale e di gratificare ogni ideale stilistico, come i pensili in Ecomalta Beton FB53, vetrina con telaio Titanio e scocche antracite.

When details make the difference.
 Modularity meets all practical needs and satisfies tastes in style, for example Ecomalta Beton FB53 wall units and showcase with Titanio frame and Antracite carcass.

Lorsque les détails font la différence.
 Modularité en mesure de satisfaire toutes les exigences fonctionnelles et de gratifier chaque idéal stylistique, comme les éléments hauts en Ecomalta Béton FB53, vitrine avec châssis Titanio et coques Antracite.





La cucina si rivoluziona, l'ultima tendenza è il mobile living, protagonista di un gioco di equilibri tra vedo e non vedo.

Revolution in the kitchen, the latest trend is for living room furniture to play now you see me, now you don't.

La cuisine se révolutionne, la dernière tendance est le meuble living, protagoniste d'un jeu d'équilibres entre ce que l'on voit et ce que l'on ne voit pas.





IT . Pagina 46/57

Cloe 05 - Cucina con penisola.
Colonne e tavolo snack Rovere Vintage Bianco S153.
Basi e pensili Ecomalta Muro FB45.
Top Stone Italiana Cartapietra Greige Grain.
Zoccolo e gole finitura Inox.
Sedie Shell Wood con seduta Bianca.
Vani a giorno: Rovere Vintage Bianco S153 ed Ecomalta Muro FB45.

EN . Pagina 46/57

Cloe 05 – Kitchen with peninsula.
Rovere Vintage tall units and snack counter Bianco S153.
Ecomalta Muro FB45 base units and wall units.
Stone Italiana Cartapietra Greige top Grain.
Inox finish plinth and grip profiles.
Shell Wood chair with Bianco seat.
Open compartments: Rovere Vintage Bianco S153 and Ecomalta Muro FB45.

FR . Pagina 46/57

Cuisine avec péninsule.
Colonnes et table snack Chêne rouvre Vintage Bianco S153.
Éléments bas et hauts Ecomalta Mur FB45.
Top Stone Italiana Cartapietra Greige Grain.
Socle et gorges finition Inox.
Chaises Shell Wood avec assise Bianco.
Compartiments ouverts : Chêne rouvre Vintage Blanc S153 et Ecomalta Mur FB45.











IT . Pagina 58/71

Cloe 06 - Cucina lineare

Colonne e pensili a giorno Ossido Scuro FB49.

Basi Cucina e Living Ossido Chiaro FB47.
Vetrine telaio Titanio, scocche Antracite e vetro Fumè.

Top Dekton Sirius Solid.

Tavolo Minimal 140x140 laccato Moka e sedie Gaia con cuscino Ecopelle Testa di Moro.

Zoccolo e gole Titanio.

EN . Pages 58/71

Cloe 06 - Linear kitchen

Ossido Scuro FB49 tall units and open wall units.

Ossido Chiaro FB47 kitchen and living base units.

Titanio framed glass showcase door and Antracite carcass with fumè glass.

Top Dekton Sirius Solid.

Tavolo Minimal 140x140 Moka lacquered and Gaia chairs with Ecopelle Testa di Moro cushions.

Titanio plinth and grip profiles.

FR . Page 58/71

Cloe 06 – Cuisine linéaire.

Colonnes et éléments hauts ouverts
Ossido Scuro FB49.

Éléments bas cuisine et Living Ossido Chiaro FB47.

Vitrine châssis Titane, coque Antracite Et verre Fumé.

Top Dekton Sirius Solid.

Table Minimal 140x140 laqué Moka et chaises Gaia avec coussin Écocuier Testa di Moro.

Socle et gorge Titanio.











Lo straordinario diventa quotidiano.
 Accostamenti cromatici equilibrati e accenti di luce trasmettono sensazioni esclusive. Le nuove colonne in ossido scuro hanno i vetri fumè e le scocche antracite per un aspetto ancora più grintoso.

The out of the ordinary day by day.
 Well-balanced colour schemes and lights transmit exclusive sensations. The new ossido scuro tall units come with fumè glass and Antracite carcasses to make a bolder statement.

L'extraordinaire devient quotidien. Assemblages chromatiques équilibrés et accents de lumière transmettent des sensations exclusives. Les nouvelles colonnes en oxyde foncé ont des verres fumés et des coques Antracite pour un aspect encore plus dynamique.







Cloe esalta l'equilibrio delle proporzioni, l'eleganza delle superfici, l'esclusività dei materiali che lasciano alle cromie il ruolo di esprimere uno stile. Due legni, quattro ecomalte e due ossidi, soluzioni sempre personalizzabili e uniche.

Cloe exalts well-balanced proportions, elegant surfaces and exclusive materials that use colours to express style. Two types of wood, four ecomalta and two oxides provide solutions that can be customised to create unique ambiences.

Cloe exalte l'équilibre des proportions, l'élégance des surfaces, l'exclusivité des matériaux qui laissent aux couleurs le rôle d'exprimer un style. Deux bois, quatre Ecomalta et deux oxydes, des solutions toujours personnalisables et uniques.

LEGNI / WOODS / BOIS



Rovere Vintage Naturale LR33



Rovere Vintage Bianco S153

OSSIDI / OXYDES / OXYDES



Ossido chiaro FB47



Ossido scuro FB49

ECOMALTE / ECOMALTE / ECOMALTE



Ecomalta bianco FB50

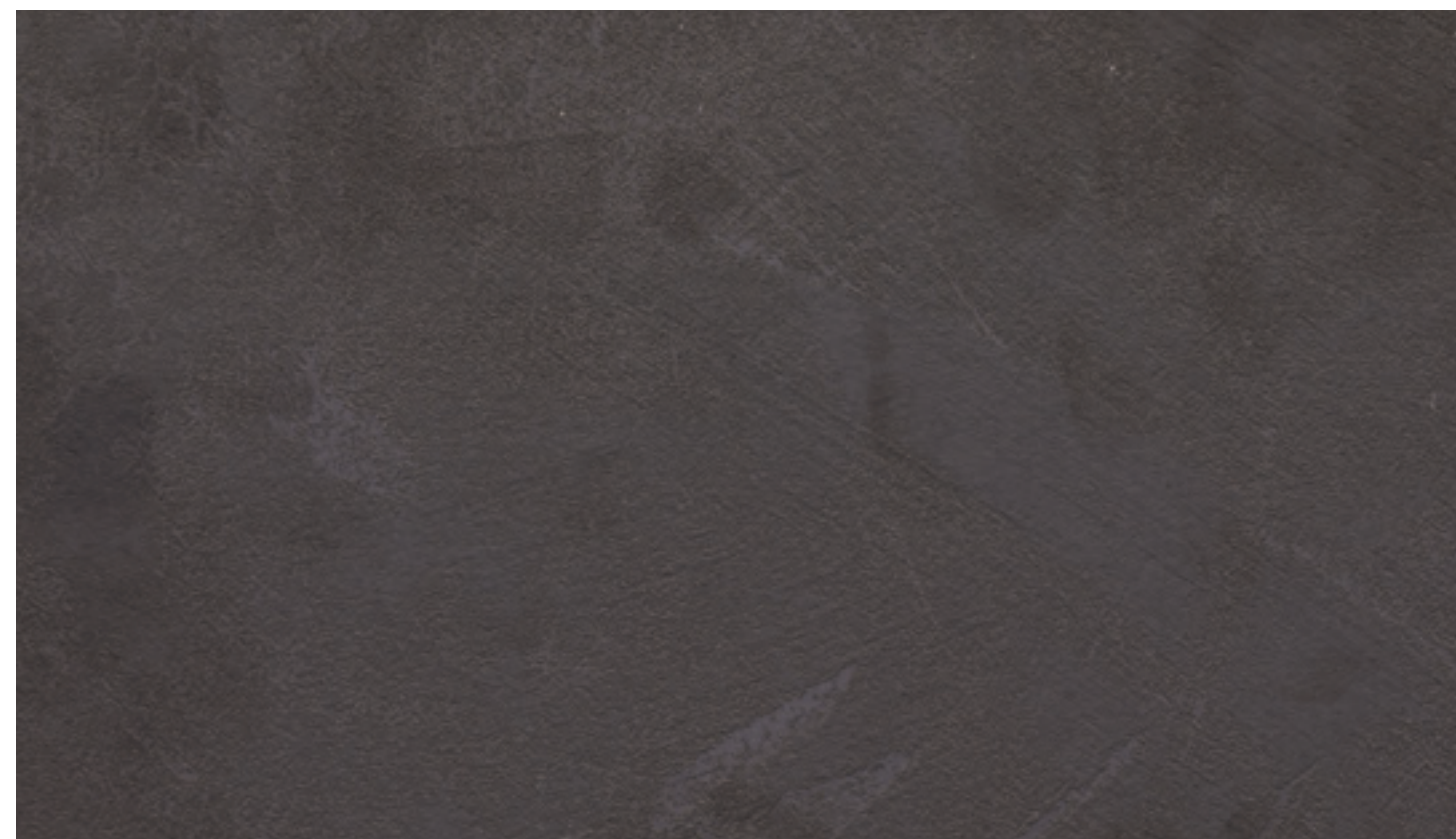


Ecomalta muro FB45

ECOMALTE / ECOMALTE / ECOMALTE



Ecomalta beton FB53



Ecomalta antracite FC02

Cloe 01 - Pagina 2/11

ANTINE: Rovere Vintage Naturale LR33 ed Ecomalta Bianco FB50.
ZOCCOLI E GOLE: Bianchi
TOP: Stone Calacatta Statuario spess. 2 cm.
SCHIENALE: Stone Calacatta Statuario spess. 2 cm.
LAVELLO: Filotop - Barazza da 75x44 monovasca 1x7040i - Inox
MISCELATORE: Barazza 1 RUB MFYL
PIANO COTTURA: Induzione da 80 cm Electrolux EIT81443
FORNO: Electrolux FQ203IXEV
MICROONDE: Electrolux FQM465ICXE
FRIGOCONGELATORE: Electrolux Fi22/12DV
LAVASTOVIGLIE: Electrolux TT2005R3
CAPP: Falmec Virgola No Drop da 120
VANI A GIORNO: Rovere Vintage Naturale LR33 e Ecomalta Bianco FB50
TAVOLO: Minimal da 240x100 - Struttura Laccato Bianco con sovrapiano Stone Calacatta Statuario sp. 1,2 cm.
SEDIE: Gaia con cuscino - Struttura Laccata Bianca - Seduta Ecopelle Bianca.



Cloe 04 - Pagina 34/45

ANTINE: Rovere Vintage Naturale LR33 ed Ecomalta Beton FB53
VETRINE: telaio Titanio - vetro fumè
ZOCCOLI E GOLE: Titanio
TOP: Stone Italiana Cementino Metro sp.2 cm.
PIANO COTTURA + LAVAGGIO: Barazza Mood Fusion con vasca da 70 VQRM70 e piano cottura da 90 5 fuochi PM95
MISCELATORE: Barazza 1 RUB MLB4
FORNO A VAPORE: Barazza Feel 1FVCFY
SCALDAVIVANDE: Barazza Feel 1CEFY
ABBATTITORE DI TEMPERATURA: Barazza Feel 1ABFY
CASSETTO PER SOTTOVUOTO: Barazza Feel 1CSFY
FORNO MICROONDE COMBINATO: Barazza Feel 1MCFY
CANTINETTA: Barazza Feel 1CTFY
FRIGOCONGELATORE: Electrolux Fi22/12V
LAVASTOVIGLIE: Electrolux TT1004R3
CAPP: a soffitto da 120 Barazza Ambient 120



Cloe 02 - Pagina 12/21

ANTINE: Rovere Vintage Bianco S153 e P.E.T. Bianco Velluto PE026.
ZOCCOLI E GOLE: Bianchi
TOP: Stone Calacatta Statuario spess. 2 cm.
LAVELLO: Filotop - Barazza da 75x44 - 1x842i - Inox
MISCELATORE: Barazza 1 RUB MD1
PIANO COTTURA: da 75 Electrolux EGU7658NOX
FORNO: Electrolux EOB8847AAX
MICROONDE: combinato Electrolux EVY7800AAX
CASSETTO PER SOTTOVUOTO: Electrolux EVD149000X
FRIGOCONGELATORE: Electrolux Fi22/12V
LAVASTOVIGLIE: Electrolux TT1004R3
CAPP: Falmec spazio da 180x60 - Inox
LIBRERIA: struttura Bianca con mensole Rovere Vintage Bianco S153.



Cloe 05 - Pagina 46/57

ANTINE: Rovere Vintage Bianco S153 ed Ecomalta Muro FB45
ZOCCOLI E GOLE: finitura Inox
TOP: Stone Italiana Cartapietra Greige Grain
LAVELLO: Barazza Easy 1LES91RK
MISCELATORE: Barazza 1 RUB MOF1
PIANO COTTURA: Hotpoint UD514IX
FORNO: Hotpoint Fi7871SH1XHA
MICROONDE COMBINATO: Hotpoint MP796IXHA
FRIGOCONGELATORE: Hotpoint BCB7030DAA
LAVASTOVIGLIE: Hotpoint HIP4023WGLO
CAPP: Falmec Virgola da 120
VANI A GIORNO: Rovere Vintage Bianco S153 ed Ecomalta Muro FB45.



Cloe 03 - Pagina 22/33

ANTINE: Ecomalta Antracite FC02
ZOCCOLI E GOLE: Titanio
TOP: laminato con bordo Unicor Corten 406 sp.2 cm.
LAVELLO: Filotop - Barazza da 54x44 - 1x5040i - Inox
MISCELATORE: Barazza 1 RUB MB01
PIANO COTTURA: Induzione con cappa integrata da 88 cm nero Falmec Quantum
FORNO: Whirlpool W90M24MS2H
CANTINETTA: Whirlpool ARC230/MR
FRIGOCONGELATORE: Whirlpool ART 963/A+/NF
LAVASTOVIGLIE: Whirlpool WIC3C26PF
LIBRERIA: struttura Moka con mensole Rovere Vintage Naturale LR33
VANI A GIORNO E TAVOLO SNACK: Rovere Vintage Naturale LR33
SGABELLI: Giotto



Cloe 06 - Pagina 58/71

ANTINE: Ossido scuro FB49 e Ossido chiaro FB47
VETRINE: telaio Titanio con vetro Fumè - scocca Antracite
ZOCCOLI E GOLE: Titanio
TOP: Dekton Sirius Solid sp.2 cm
SCHIENALI: Dekton Sirius Solid sp.2 cm
LAVELLO: Barazza Easy 86x50 1 vs + gocc. 1LES91RS - Inox
MISCELATORE: Barazza 1 RUB MOF1
PIANO COTTURA: Hotpoint FTGHL 751D/EX/HA
FORNO: Hotpoint Fi9891SH IXHA
FRIGO CON CELLA: Hotpoint SZ12A2D/HA
LAVASTOVIGLIE: Hotpoint HIO3P23WLS
CAPP: Falmec Vetra parete da 90 Inox
VANI A GIORNO: Ossido scuro FB49 e Ossido chiaro FB47
TAVOLO: minimal 140x140 Laccato Moka e sedie Gaia con cuscino in Ecopelle Testa di Moro



Design
Arch. Manuela Pelizzon

3D, Styling e Grafica
www.linkfoto.it

stampa
Grafiche Antiga
Ottobre 2018

MOBILEGNO CUCINE SRL

Via Montegrappa, 136
31010 Mosnigo di Moriago della Battaglia
(TV) - Italy
Tel. 0039 0438 890 081 - 6 linee r.a.
Fax 0039 0438 890 105

www.mobilegno.it
mobilegno@mobilegno.it

è un'azienda

