

Aline



Cucine in Rovere e decapé

Aline

Aline è la cucina in legno di rovere nodato ed anticato realizzata rispettando la tradizione di un tempo. I toni pastello azzurro, bianco beige e rosa, lasciano trasparire le venature del legno per una cucina sobria ed accogliente, dal sapore genuino di una volta ...

Aline is a kitchen in antique-finish oak which has been made following traditional techniques of by-gone days. Pale colours - such as light blue, white, beige and pink - are specifically used to highlight the beautiful grain of the wood and add to a sober and welcoming atmosphere distinguished by a genuinely traditional style...

Bei der Anfertigung von Aline, einer Küche aus geknotetem Eichenholz mit Antikeffekt, wurde die Tradition vergangener Zeiten berücksichtigt. Die Pastelltöne Hellblau, Weiß, Beige und Rosa lassen die Holzmaserungen einer schlichten, einladenden Küche mit dem unverfälschten Geschmack der Vergangenheit durchblicken ...









In questa composizione, il particolare accostamento di pensili di diverse profondità interrompe la linearità delle pareti di casa; ritmo e dinamicità entrano nella cucina classica.

In this furnishing solution the unusual combination of wall units of different depths adds rhythm to walls; dynamism is successfully blended with a classical style.

In dieser Komposition unterbricht die Kombination der Oberschränke mit unterschiedlichen Tiefen die Linearität der Hauswände; Rhythmus und Dynamik treten in die klassische Küche ein.





Aline
uno





La zona frigo e dispensa sono organizzate al meglio per sfruttare in modo pratico e funzionale lo spazio, con capienti cestini inox estraibili e comodi ripiani grigliati. Il corpo sporgente e le colonne sono chiuse da fianconi di finitura per rendere la cucina sempre più preziosa.

The fridge and larder area is arranged in a way to enable to use all the space available in a practical and functional way and is fitted with stainless steel pullout storage drawers and grid shelves. The protruding section and the columns are closed by finishing side panels, which add a touch of precious beauty to the entire kitchen.

Der Kühlschrank- und Vorratsbereich ist so organisiert, dass der zur Verfügung stehende Platz dank der geräumigen Edelstahlkörbe und der praktischen Gitterböden bestens ausgenutzt wird.

Der herausragende Korpus und die Hochschränke sind mit Abschlussseitenwänden ausgestattet, um der Küche eine wertvolle Note zu verleihen.



Aline
due







Il sapore della tradizione si apprezza anche nella cura dei dettagli, nell'anta a vetrina con vetro formella a due strati, nelle sinuose maniglie finitura bronzo anticato e nel sottolavello a corpo avanzato con ante sagomate.

A traditional style bears witness to a special care for every single detail, such as the display door with a double glazed panel, the beautiful handles with an antique bronze finish and the protruding undersink unit with shaped doors.

Der Geschmack der Tradition wird auch an den fein ausgearbeiteten Details, an der Vitrinentür mit zweischichtigem Fliessenglas, an den gewundenen Griffen aus Bronze mit Antikeffekt und am Spülbeckenunterschrank mit vorgeschobenem Korpus und geformten Türen deutlich.





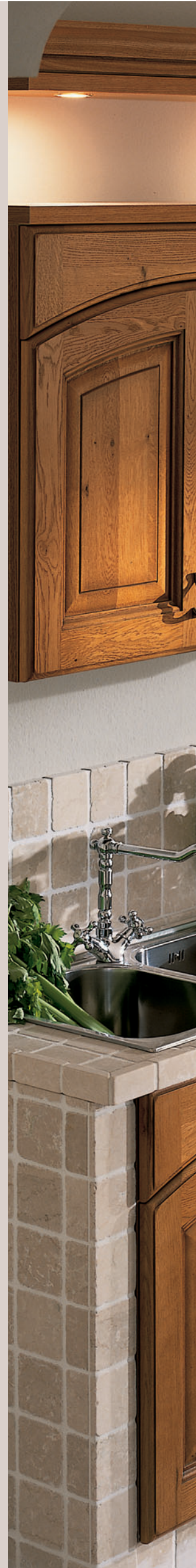




In questa foto il piano top è realizzato con i "Sassi del Piave" Botticino, che decorano anche lo schienale con un rosone a mosaico, abbinando i colori della pietra alle calde sfumature del legno di rovere.

The top in this picture is made with "Pebbles from the river Piave" Botticino, which are also used to decorate the back panel with a beautiful mosaic pattern. The colours of stone are beautifully blended with the warm hues of oak.

Auf diesem Foto ist eine mit den "Piavesteinen" Botticino angefertigte Abdeckplatte abgebildet; diese Steine verzieren auch die Rückwand mit Mosaikrose, wobei die Farben des Steins mit den warmen Nuancen des Eichenholzes kombiniert werden.





Aline
quattro





Aline
quattro





Da notare la cura nell'abbinamento di materiali diversi che richiamano il passato, come il rivestimento in pietra naturale, i portamensole in ferro battuto e le ante con cornici, realizzate con una particolare verniciatura décapé disponibile in varie colorazioni.

Worth noting is the successful combination of different materials that evoke the past, such as natural stones and wrought iron. The doors are finished with a special pickled varnish available in a range of colours.

Die Sorgfalt, mit der unterschiedliche, an die Vergangenheit erinnernde Materialien miteinander kombiniert wurden, fällt besonders auf: z.B. die Natursteinverkleidung, die Konsolenhalterung aus Schmiedeeisen und die Türen mit Rahmen, die mit einer in verschiedenen Farben erhältlichen besonderen Beizfarbe angefertigt wurden.







Utili e sempre in ordine, le basi sono attrezzate con capienti cesti estraibili in filo inox. I cassetti possono contenere come optional un pratico portaposate, realizzato in faggio listellare pantografato.

Particularly useful and always tidy, these base units are fitted with spacious pullout storage baskets in stainless steel. The drawers can be fitted with a practical cutlery tray in pantographed beech strip wood.

Die praktischen, stets für Ordnung sorgenden Unterschränke sind mit geräumigen Ausziehkörben aus Edelstahlraht angefertigt. Die Schubladen können mit einem zweckdienlichen Besteckkasten aus pantographiertem Buchenleistenholz ausgestattet werden.









Aline
sei



Aline vi propone il lavello monolitico realizzato, come il top e gli schienali, in pietra naturale "Biancone Anticato", si inserisce armoniosamente nel corpo avanzato del sottolavello con zoccolo e piedini in legno.

Aline is also available with a beautiful sink in natural stone. The top and the back panel, which are also in natural stone "Biancone Anticato", match beautifully with the protruding undersink unit fitted with a plinth and wooden feet.

Aline präsentiert ein monolithisches Spülbecken, das wie die Abdeckplatte und die Rückwände aus Naturstein "Biancone Anticato" hergestellt wurde und ausgezeichnet zum vorgeschobenen Korpus des Spülbeckenunterschrankes mit Sockel und Holzfüßen passt.





Aline
sei





Le forme arrotondate dei terminali racchiudono la composizione in una combinazione di ante piene e vetrine.

The rounded shape of the side-end units creates an enveloping effect and surrounds a combination of panelled and display doors.

Die Komposition mit abgerundeten Abschlusselementen zeichnet sich durch eine Kombination von Holztüren und Glastüren aus.



Aline
sette







Comodo e ben organizzato il portaposate è realizzato in listellare di faggio su guide estraibili.

Il lavello in acciaio sottopiano si inserisce a contrasto nel top in pietra naturale "Biancone Anticato" creando un perfetto equilibrio tra forma e funzione.

The cutlery tray in beech stripwood is particularly practical as it slides on pull-out guides.

The undermounted steel sink contrasts with the top in natural stone "Biancone Anticato", thus creating a perfect balance of shape and function.

Der praktische, gut organisierte Besteckkasten aus Buchenleistenholz gleitet auf ausziehbaren Führungen. Das unter die Arbeitsplatte eingebaute Stahlspülbecken bildet einen schönen optischen Kontrast zur Abdeckplatte aus Naturstein "Biancone Anticato" und schafft somit ein perfektes Gleichgewicht zwischen Form und Funktion.







Il giro panca Carlotta abbinato al tavolo fraterno con sedie.

Tavolo impiallacciato con due allunghe.

Bench Aline matched with a table and chairs.

Veneered table with two extension leaves.

Die Eckbank Aline kombiniert mit dem kleinen aufklappbaren Tisch mit Stühlen.

Furnierter Tisch mit zwei Verlängerungen.

Ante

DOORS

TÜREN



Anta telaio rovere nodato

Oak framed doors

Rahmentür aus Eichenholz mit Knoten



Anta telaio vetrina

Display framed doors

Rahmentür Vitrina



Azzurro con venature bianco

Pale blue with white grain

Hellblau mit weißen Maserungen



Avorio con venature beige

Ivory with beige grain

Elfenbein mit beige-farbenen Maserungen



Avorio con venature rosa

Ivory with pink grain

Elfenbein mit rosafarbenen Maserungen



Bianco con venature azzurro

White with pale blue grain

Weiß mit hellblauen Maserungen

Maniglie

HANDLES

GRIFFE

Maniglia in Zamak, finitura bronzo anticato passo 128

Zamak handle Antique bronze finish, pitch 128

Griff aus Zamak Ausführung Bronze mit Antikeffekt Lochabstand 128



Ciondolo in Zamak, finitura bronzo anticato passo 64

Zamak drop handle Antique bronze finish, pitch 64

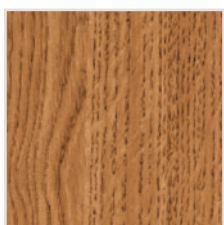
Anhänger aus Zamak Ausführung Bronze mit Antikeffekt Lochabstand 64



Scocca

CARCASE

KORPUS



Scocca rovere

Oak carcass

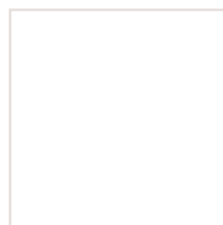
Korpus Eichenholz



Scocca Corda

Rope beige carcass

Korpus Schnur



Scocca Bianca

White carcass

Korpus Weiß

Aline 1

- Forno Ariston FC 97P.2 AN
- Piano cottura Ariston da 75 PH 750 RT GH
- Lavello in pietra naturale da 100x70 – 2 vasche – schienale sagomato
- Rubinetto Magistro a parete 71 BIR ottone antico
- Cappa Anastasia da 90

Aline 2

- Forno Whirpool AKP 682/JA
- Piano cottura Whirpool da 70 AKM 495/JA
- Lavello Plados 86x50 – 2 vasche – Serie Spazio colore 87 (bianco antico)
- Rubinetto Magistro 213 N ottone antico
- Cappa Iris Tulip da 90

Aline 3

- Forno Rex FMR 51 R
- Piano cottura Rex da 70 PX 75 UOV
- Lavello Jolly Inox 86x50 – 2 vasche
- Rubinetto Magistro 213 N cromato
- Cappa Anastasia da 120
- Elementi muratura in Botticino

Aline 4

- Forno Franke RC 60MOA – Fraganite avena
- Piano cottura Franke da 70 - Trend – Griglie ghisa – Fraganite avena - PTC 54GAV – TC/1
- Lavello Franke Calipso 86x50 – 2 vasche – Fraganite avena
- Miscelatore Franke Smeraldo - Fraganite avena
- Cappa Anastasia da 90
- Elementi muratura in Botticino

Aline 5

- Forno Ariston FT 85.1 AN
- Piano cottura Ariston da 75 PH 750 RT GH
- Lavello Jolly Inox 86x50 – 2 vasche – Serie Omnia
- Miscelatore Magistro 127 cromato
- Cappa Anastasia da 120

Aline 6

- Forno Ariston FC 97P.2 AN
- Piano cottura Ariston da 75 PH 750 RT GH
- Lavello in pietra naturale da 90x70 – 2 vasche – schienale sagomato in pietra
- Rubinetto Magistro a parete 71 BIR ottone antico
- Cappa Anastasia ad angolo 100x100

Aline 7

- Forno Rex FMNC 41 G
- Piano cottura Rex da 60 PX 64 OV
- Lavello sottopiano Jolly Inox 50x40 – 1 vasca – I5040 S
- Rubinetto Magistro 213 N cromato
- Cappa Iris Tulip da 60

Aline 1

- Oven Ariston FC 97P.2 AN
- Hob Ariston, PH 750 RT GH, 75 cm
- Sink in natural stone, 100x70 – 2 bowls– shaped back panel
- Wall-mounted tap Magistro 71 BIR, antique finish brass
- Hood Anastasia, 90 cm

Aline 2

- Oven Whirpool AKP 682/JA
- Hob Whirpool , AKM 495/JA, 70 cm
- Sink Plados 86x50 – 2 bowls– Series Spazio, colour 87 (antique white)
- Tap Magistro 213 N, antique finish brass
- Hood Iris Tulip, 90 cm

Aline 3

- Oven Rex FMR 51 R
- Hob Rex PX 75 UOV, 70 cm
- Sink Jolly Inox 86x50 – 2 bowls
- Tap Magistro 213 N , chrome finish
- Hood Anastasia, 120 cm
- Botticino brickwork elements

Aline 4

- Oven Franke RC 60MOA – Fraganite, oat colour
- Hob Franke, 70 cm - Trend – cast iron pan supports – Fraganite, oat colour - PTC 54GAV – TC/1
- Sink Franke Calipso 86x50 – 2 bowls– Fraganite, oat colour
- Mixer Franke Smeraldo – Fraganite, oat colour
- Hood Anastasia , 90 cm
- Botticino brickwork elements

Aline 5

- Oven Ariston FT 85.1 AN
- Hob Ariston, PH 750 RT GH, 75 cm
- Sink Jolly Inox 86x50 – 2 bowls– Serie Omnia
- Mixer Magistro 127, chrome finish
- Hood Anastasia, 120 cm

Aline 6

- Oven Ariston FC 97P.2 AN
- Hob Ariston, PH 750 RT GH, 75 cm
- Natural stone sink, 90x70 – 2 bowl– shaped stone back panel
- Wall-mounted tap Magistro 71 BIR, antique finish brass
- Corner hood Anastasia, 100x100

Aline 7

- Oven Rex FMNC 41 G
- Hob Rex, PX 64 OV, 60 cm
- Undermounted sink Jolly Inox 50x40 – 1 bowl– I5040 S
- Tap Magistro 213 N , chrome finish
- Hood Iris Tulip, 60 cm

Aline 1

- Backofen Ariston FC 97P.2 AN
- Kochfeld Ariston 75 cm PH 750 RT GH
- Spülbecken aus Naturstein 100x70 cm – 2 Becken – geformte Rückwand
- Armatur Magistro Wandausführung 71 BIR Messing mit Antikeffekt
- Dunstabzugshaube Anastasia 90 cm

Aline 2

- Backofen Whirpool AKP 682/JA
- Kochfeld Whirpool 70 cm AKM 495/JA
- Spülbecken Plados 86x50 – 2 Becken – Serie Spazio Farbe 87 (Weiß mit Antikeffekt)
- Armatur Magistro 213 N Messing mit Antikeffekt
- Dunstabzugshaube Iris Tulip 90 cm

Aline 3

- Backofen Rex FMR 51 R
- Kochfeld Rex 70 cm PX 75 UOV
- Spülbecken Jolly Inox 86x50 – 2 Becken
- Armatur Magistro 213 N verchromt
- Dunstabzugshaube Anastasia 120 cm
- Mauerwerkelemente Botticino

Aline 4

- Backofen Franke RC 60MOA – Haferfarbenes Fraganit
- Kochfeld Franke 70 cm - Trend – Gusseisengitter – Haferfarbenes Fraganit - PTC 54GAV – TC/1
- Spülbecken Franke Calipso 86x50 – 2 Becken – Haferfarbenes Fraganit
- Armatur Franke Smeraldo - Haferfarbenes Fraganit
- Dunstabzugshaube Anastasia 90 cm
- Mauerwerkelemente Botticino

Aline 5

- Backofen Ariston FT 85.1 AN
- Kochfeld Ariston 75 cm PH 750 RT GH
- Spülbecken Jolly Inox 86x50 – 2 Becken – Serie Omnia
- Armatur Magistro 127 verchromt
- Dunstabzugshaube Anastasia 120 cm

Aline 6

- Backofen Ariston FC 97P.2 AN
- Kochfeld Ariston 75 cm PH 750 RT GH
- Spülbecken aus Naturstein 90 cmx70 – 2 Becken – geformte Rückwand aus Stein
- Armatur Magistro Wandausführung 71 BIR Messing mit Antikeffekt
- Dunstabzugshaube Anastasia Eckausführung 100x100

Aline 7

- Backofen Rex FMNC 41 G
- Kochfeld Rex 60 cm PX 64 OV
- Spülbecken zum Einbau unterhalb der Arbeitsplatte Jolly Inox 50x40 – 1 Becken – I5040 S
- Armatur Magistro 213 N verchromt
- Dunstabzugshaube Iris Tulip 60 cm